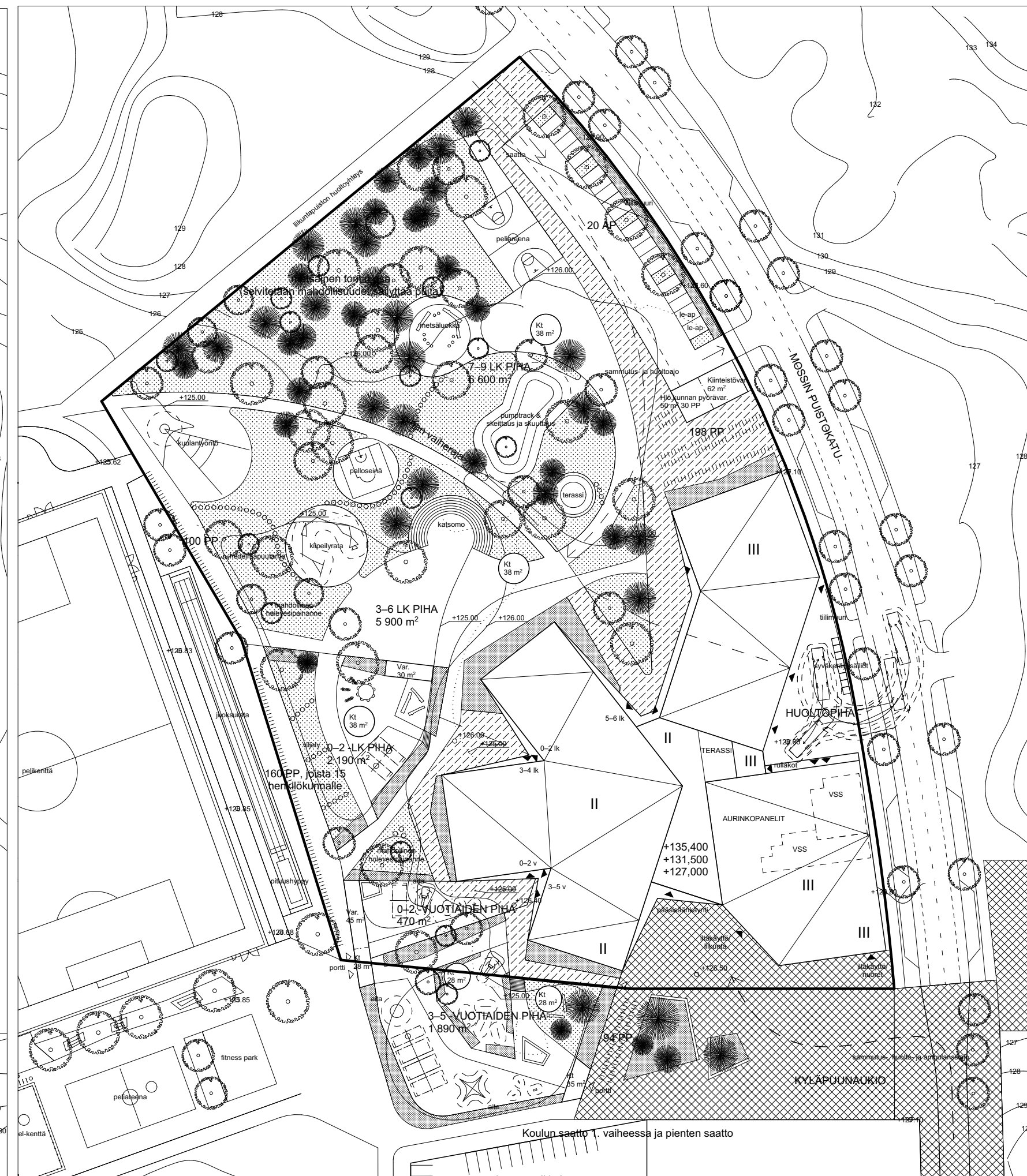


1. vaihe



2. vaihe

PIHAT

- Pienten lasten yksikkö
 - 0-2 -vuotiaat (24 lasta): **470 m²** (19,6 m² / lapsi)
 - 3-5 -vuotiaat (117 lasta): **1 890 m²** (16,2 m² / lapsi)
 - 0-2 -luokat (165 opp): **2 190 m²** (13,3 m² / oppilas)
- Yhtenäiskoulu
 - 1. vaihe, 3-6 luokat (500 opp): **5 900 m²** (11,8 m²/ opp)
 - 2. vaihe, 7-9 luokat (400 opp): **6 600 m²** (16,5 m²/ opp)

- 1. vaiheessa noin **10 450 m²**
- 2. vaiheessa noin **6 600 m²** lisää, yhteensä **17 050 m²**. Luku ei sisällä autopysäköintialuetta.

PYÖRÄPAIKAT

- Koululaiset, luokat 1-9: 1 pp / 2 hlö
- Lapset, 3-6 -vuotiaat: 1 pp / 10 hlö
- Henkilökunta: 1 pp / 3 hlö

Pienten lasten yksikkö

- Henkilökunta **45 hlö**
- 15 pp**
- 3-5 -vuotiaat ja 0-2 -luokka (1pp/10 opp) **172 lasta**
- 17 pp**
- 1-2 -luokka (1pp/2 opp) **110 lasta**
- 55 pp**

Yhtenäiskoulu

- Henkilökunta (sis. ateria ja siivouspalvelut), 1. vaihe **50 hlö**
- 17 pp**
- Henkilökunta, 2. vaihe **40 hlö**
- 13 pp**
- Luokat 3-6, 1. vaihe **500 opp**
- 250 pp**
- Luokat 3-6, 2. vaihe **30 opp**
- 15 pp**
- Luokat 7-9, 2. vaihe **400 opp**
- 200 pp**

- 1. vaiheessa 354 pp
- 2. vaiheessa 228 pp lisää

kaikki pyöräpaikat yhteensä 582 pp

(joista 30 henkilökunnan pyöräpaikkaa on toisessa vaiheessa rakennettavassa varastossa ks. kylmät ulkovarastot)

AUTOPAIKAT

Rakennetaan kaikki 1. vaiheessa.
18 ap + 2 le-ap
yhteensä 20 ap

KYLMÄT ULKOVARASTOT

- 0-5-vuotiaat leikkiväline- ja vaunuvarastot yht. **45 hym²**
- 0-6 luokat, leikkivälinevarasto **30 hym²**
- Kiinteistövarasto **62 hym²**
- Henkilökunnan pyörävarasto **50 hym²**

KATOKSET

- 0-5-vuotiaat, aurinko- & sateensuojat, porttikatokset yht. **119 m²**
- 0-2 luokat, aurinko- & sateensuoja **38 m²**
- 3-6 luokat, aurinko- & sateensuoja **38 m²**
- 7-9 luokat, aurinko- & sateensuoja **38 m²**
- Pyöräkatoksien määrä tarkentuu

- Nurmi / parannettu metsänpohja
- Matala pensas / perenna
- Betonikiveys 1
- Betonikiveys 2 / nurmikivi

SUUNTAA-ANTAVALEIKKIVÄLINELUETTELO

Tarkennetaan yhdessä käyttäjän ja maisema-arkkitehdin kanssa

- Päiväkoti, 0-2 -vuotiaat
- Jousikiikku, yhden hengen, 2 kpl
- Jousikiikku, useamman hengen, 1 kpl
- Liukumäki
- Keinu 1 kpl
- Hiekkalaatikko 1 kpl

Päiväkoti, 3-5 -vuotiaat

- Jousikiikku, yhden hengen, 2 kpl
- Jousikiikku, useamman hengen, 1 kpl
- Tasapainopuomi 4 kpl
- Kiipeilyverkko, pieni
- Liukumäki
- Pesäkeinu
- Keinu 3 kpl
- Hiekkalaatikko 1 kpl
- Karuselli
- Penkkejä, istuskelupölkkyjä

Alakoulu

- Pesäkeinu 2kpl
- Kiipeilyrata
- Palloseinä
- Penkkejä, istuskelupölkkyjä
- Asfalttikuvioita

Yläkoulu

- Miniareena
- Pumptrack (pyöräilyrata) & skeittaus- ja skuuttaus
- Penkkejä, istuskelupölkkyjä

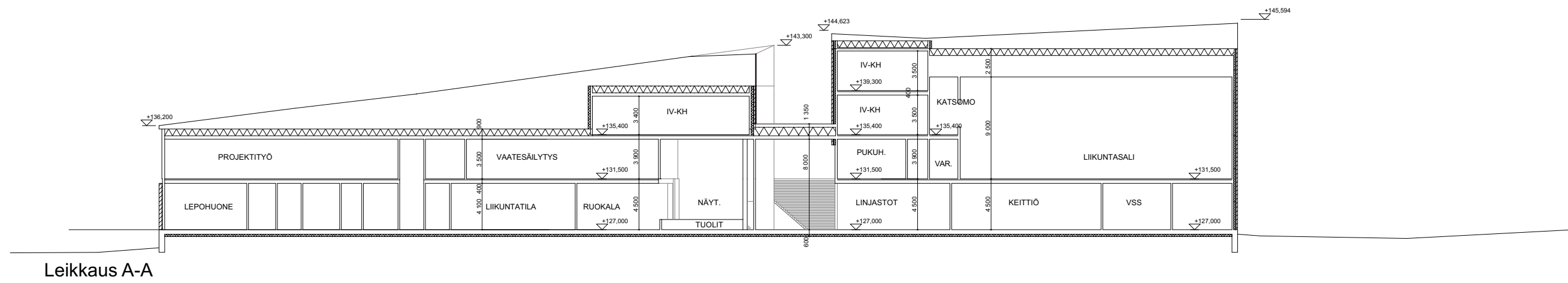
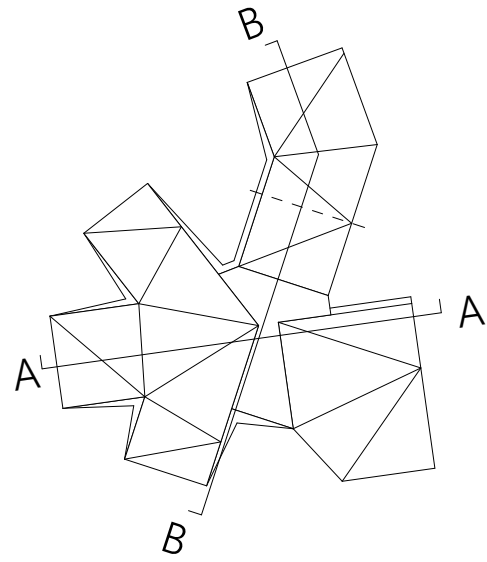
Muuta

Kuulantyöntöpaikka

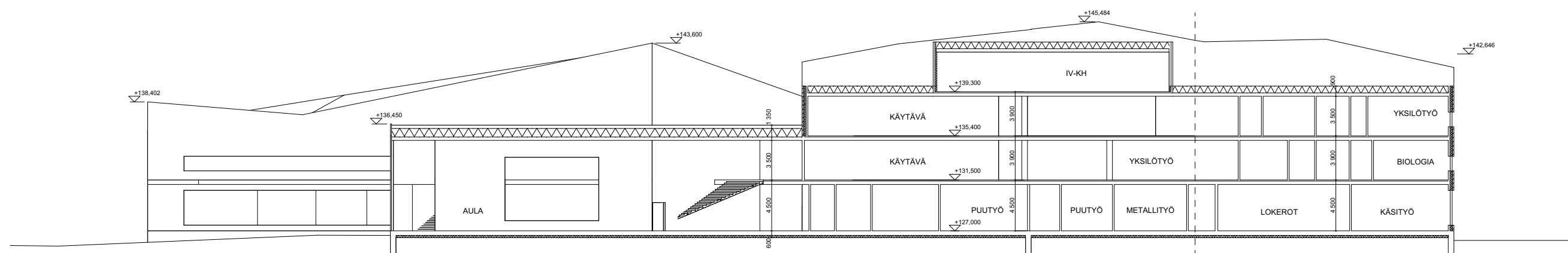
ALUSTAVA KUSTANNUSLASKENTAA VARTEN

Tasokoordinaatisto / Plankoordinaatistojärjestelmä:
ETRS-GK25
Korkeusjärjestelmä / Höjdsystem:
N2000

| | | | |
|---|--|-----------------------------------|-------------------------------------|
| Kaupunginosakylä #Kaupunginosakylä | Kortteli/tila #Kortteli/tila | Tontti/nro #Tontti/Rnro | Viranomaisen merkintä |
| Rakennusluokitus Uudisrakennus | Pääsuunnitelma Uudisrakennus | | Juoks. nro |
| Rakennuskohteen nimi ja osoite Lamminrahkan koulukeskus | Pääsuunnitelman sisältö Asemapiirustus | | Mittakaava 1:1000 |
| #Tontin osoite 1 #Tontin postinumero #Tontin postitoimipaikka | | | |
| VERSTAS ARCHITECTS | | | |
| Hallinn. kiint. (nro) | | Hallinnollinen kiinteistö (nimi) | |
| Kiinteistö (nro) | | Hankenumero ja nimi | |
| Rakennus (nro) | | Rakennus (nimi) | |
| Verstas Arkkitehdit Oy, Tammasaarenkatu 3, 00180 Helsinki, Finland +358 9 6877 270 etunimi.sukunimi@verstasarkkitehdit.fi verstaasarkkitehdit.fi | | | |
| Piirtäjä | Suunnittelija | Työnumero | Suunnittelun ja piirustuksen numero |
| | | 182 | |
| Pvm | Vastuullinen suunnittelija | Nimen selvitys ja koulutus | Muutosnro |
| 31.08.2020 | #### | | |
| | | | ARK L02-001 |
| Tiedostonimi: 182 Lamminrahkan koulukeskus | | | |



Leikkaus A-A



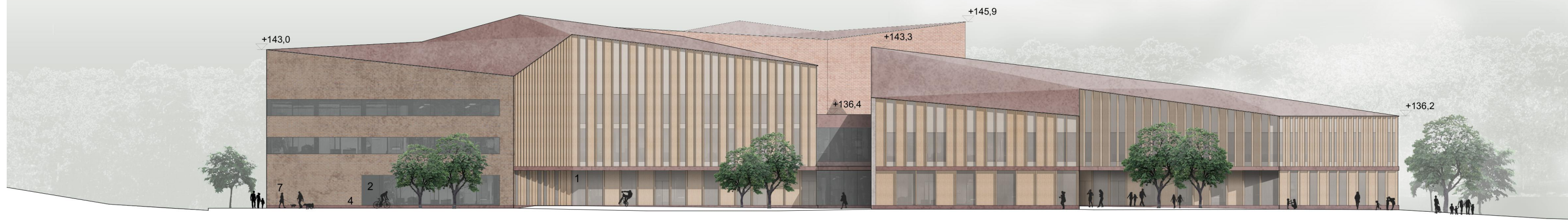
Leikkaus B-B

ALUSTAVA KUSTANNUSLASKENTAA VARTEN

Tasokoordinaatisto / Plankordinatsystem:
ETRS-GK25
Korkeusjärjestelmä / Höjdsystem:
N2000

| | | | | |
|---|------------------------------------|-----------------------------|---|----------------------------------|
| Kaupunginosa/kylä #Kaupunginosa/kylä | Kortteli/tila #Kortteli/tila | Tontti/nro #Tontti/Rnro | Viranomaisten merkintöjä | |
| Rakennustoimenpide Uudisrakennus | | | Piirustuslaji Viitesuunnitelma | Juoks. nro |
| Rakennuskohteen nimi ja osoite Lamminrahkan koulukeskus #Tontin osoite 1 #Tontin postinumero #Tontin postitoimipaikka | | | Piirustuksen sisältö Leikkaukset A-A, B-B | Mittakaavat 1:400, 1:2000 |
| VERSTAS ARCHITECTS | | | Hallinn. kiint. (nro) | Hallinnollinen kiinteistö (nimi) |
| Verstas Arkkitehdit Oy, Tammasaarenlaituri 3, 00180 Helsinki, Finland +358 9 6877 270 etunimi.sukunimi@verstasarkkitehdit.fi verstasarkkitehdit.fi | | | Kiinteistö (nro) | Hankenumbero ja nimi |
| Piirtäjä | Suunnittelija | Työnumero 182 | Rakennus (nro) | Rakennus (nimi) |
| Pvm 05.08.2020 | Vastuullinen suunnittelija #### | Nimen selvennys ja koulutus | Suunnitteluala ja piirustusnumero ARK L04-001 Tiedostonimi: 182 Lamminrahkan koulukeskus | |

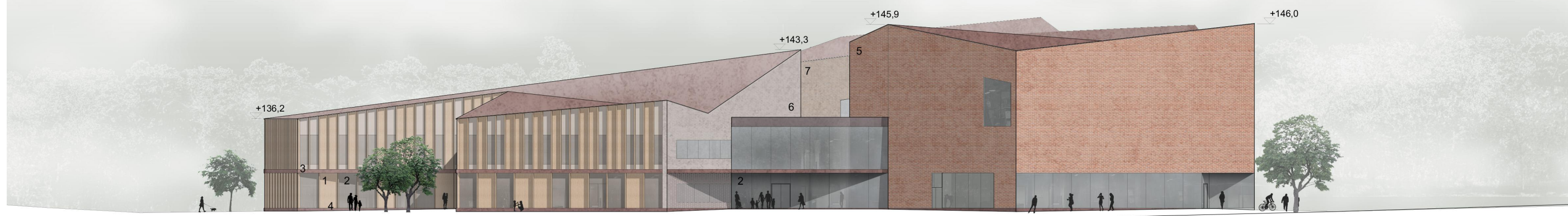
MATERIAALIT
 1 puu
 2 lasi
 3 kupari
 4 betoni
 5 tiili, vaalea
 6 tiili, punainen
 7 tiili, ruskeanharmaa



Julkisivu pohjoiseen



Julkisivu itään



Julkisivu etelään

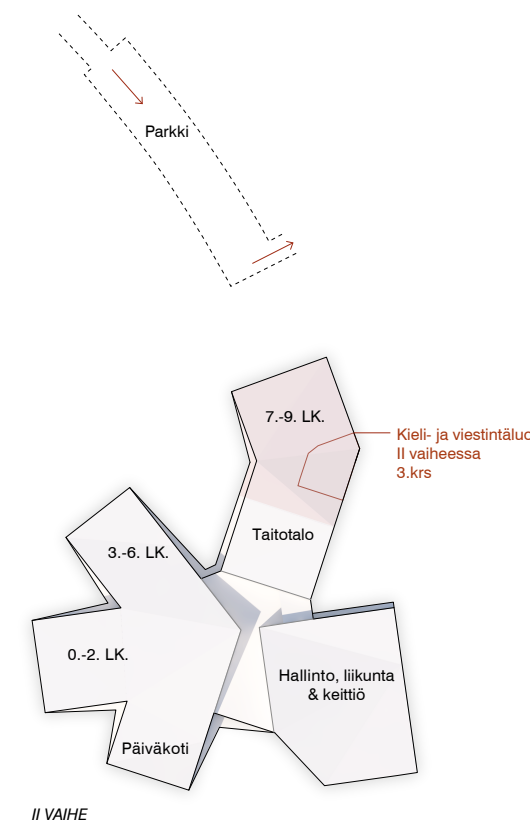
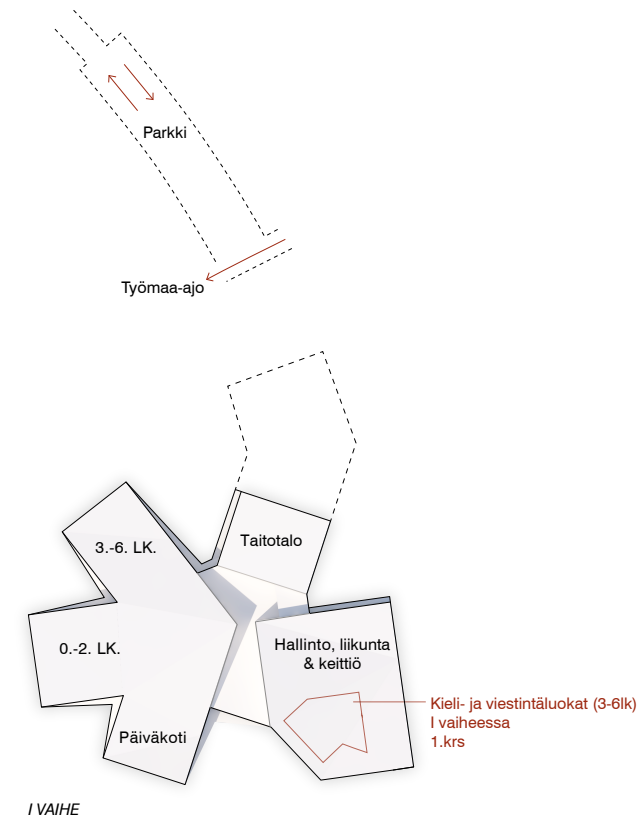


Julkisivu länteen

ALUSTAVA KUSTANNUSLASKENTAA VARTEN

Tasokoordinaatisto / Plankoordinaatistijärjestelmä:
 ETRS-GK25
 Korkeusjärjestelmä / Höjdsystem:
 N2000

| | | | | |
|---|--------------------------------|----------------------------|--|------------------------------|
| Kaupunginosa/kylä #Kaupunginosa/kylä | Kortteliväla #Kortteli/tila | Tontti/ro #Tontti/Rnro | Viranomaisten merkintä | |
| Rakennusasteikot Uudisrakennus | Pintalaaji #Pintalaaji | | Juoks. nro | |
| Rakennuskohde nimi ja osoite Lamminrahkan koulukeskus #Tontin osoite 1 #Tontin postinumero #Tontin postitoimipaikka | Pintalaaji #Pintalaaji | | Mittakaavat 1:1 | |
| VERSTAS ARCHITECTS | | | Hallinn. kiint. (nro) | Hallinnollinen kiint. (nimi) |
| Verstas Arkkitehdit Oy, Tammasaarenlaituri 3, 00180 Helsinki, Finland +358 9 6877 270 etunimi.sukunimi@verstasarkkitehdit.fi verstasarkkitehdit.fi | | | Kiint. (nro) | Hankenumero ja nimi |
| Piirittäjä | Suunnittelija | Työnumero | Rakennus (nro) | Rakennus (nimi) |
| Pvm | Vastuullinen suunnittelija | Nimen selvitys ja koulutus | Suunnittelun ja piirustuksen numero | |
| 13.08.2020 | ### | | ARK L05-001 | |
| | | | Tiedostonimi: 182 Lamminrahkan koulukeskus | |



ALUSTAVA KUSTANNUSLASKENTAA VARTEN

Tasokoordinaatisto / Plankoordinaatistijärjestelmä / ETRS-GK25
 Korkeusjärjestelmä / Höjdsystem: N2000

| Kaupunginosa/kylä | Kortteli/tila | Tontti/nro | Viranomaisen merkintöjä |
|---|--|----------------------------|--|
| #Kaupunginosa/kylä | #Kortteli/tila | #Tontti/Rnro | Juoks. nro |
| Rakennustoimenpide | Uudisrakennus | | Piirustuslaji Viitesuunnitelma |
| Rakennuskohteen nimi ja osoite | Lamminrahkan koulukeskus | | Piirustuksen sisältö Asemapiirustus ja vaiheistuskaavio |
| #Tontin osoite 1 | #Tontin postinumero #Tontin postitoimipaikka | | Mittakaavat 1:1 |
| VERSTAS ARCHITECTS | | | Hallinn. kiint. (nro) |
| Verstas Arkkitehdit Oy, Tammasaarenlaituri 3, 00180 Helsinki, Finland +358 9 6877 270 etunimi.sukunimi@verstasarkkitehdit.fi verstasarkkitehdit.fi | | | Hallinnollinen kiinteistö (nimi) |
| Piirtäjä | Suunnittelija | Työnumero | Kiinteistö (nro) |
| Pvm | Vastuullinen suunnittelija | Nimen selvitys ja koulutus | Hankenumbero ja nimi |
| 10.08.2020 | #### | 182 | Rakennus (nro) |
| Suunnitteluala ja piirustusnumero | | | Rakennus (nimi) |
| ARK L09-004 | | | Muutostunnus |
| Tiedostonimi: 182 Lamminrahkan koulukeskus | | | |



